

Onleihen mit der App



Mit den Apps haben Sie die Onleihe rund um die Uhr dabei. Dies gilt nicht nur für alle iPhone- und iPad-Besitzer, sondern auch für Nutzer von Modellen mit Google Android-Betriebssystem.

Leihen Sie eBooks im ePub-Format über die Onleihe-App direkt auf Ihr Smartphone und Tablet-PC aus. Hörbücher (eAudios) können Sie direkt online anhören (per Streaming) und herunterladen, so dass Sie Ihr Lieblingshörbuch zu einem späteren Zeitpunkt einfach offline weiterhören können.

Ausgeliehene Titel stehen Ihnen für einen begrenzten Zeitraum zur Verfügung und werden nach Ablauf der Frist automatisch aus Ihrem Konto gelöscht!

www.leo-sued.de

Einfach ausleihen

So einfach funktioniert die Onleihe!



Gleich ausprobieren!

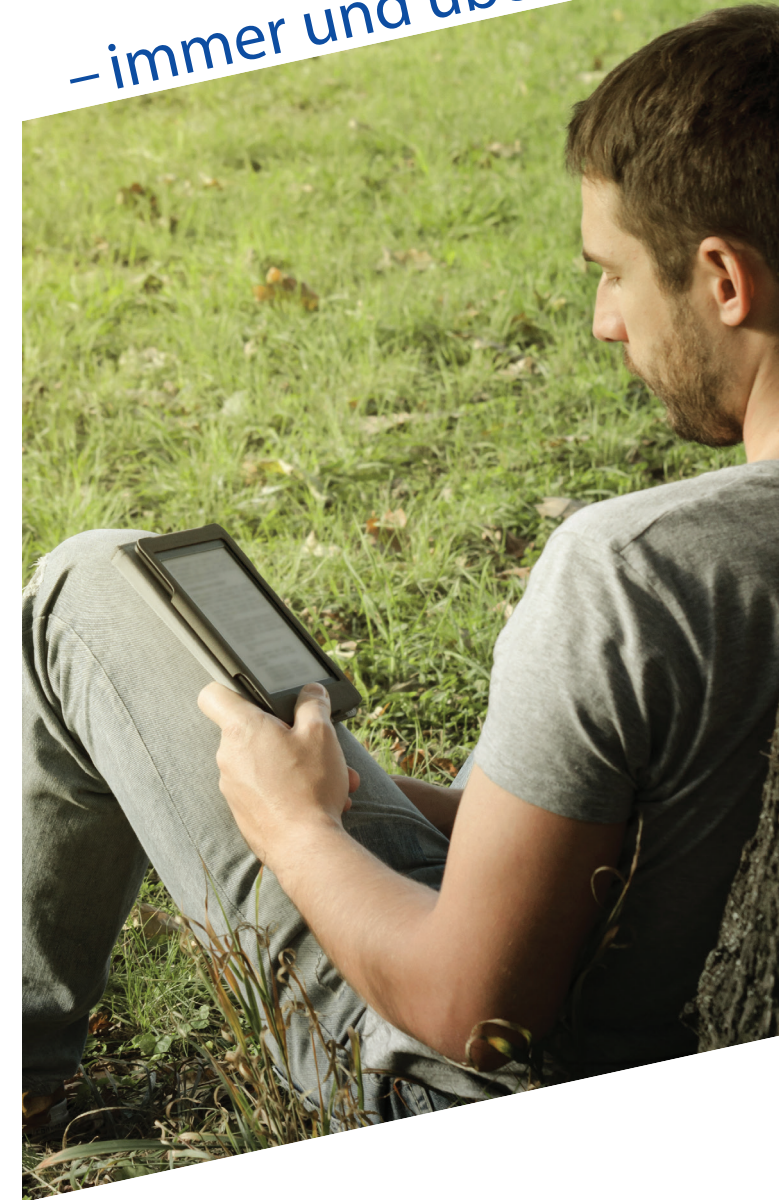
Zur Ausleihe geht es über das Portal www.leo-sued.de, die Onleihe-App oder über die Homepage Ihrer Bücherei!

Cover-Foto: © hitdelight - Fotolia.com

www.leo-sued.de

eBooks ausleihen

– immer und überall



In Ihrer Bücherei
www.leo-sued.de

Mit dem Download-Service der Onleihe LEO-SUED bieten wir Ihnen die zeit- und orts-unabhängige Nutzung digitaler Medien an.

Das Portal www.leo-sued.de enthält eBooks, eAudios, eMagazines und ePapers. Sind Sie in der Bücherei angemeldet, können Sie diese Medien ausleihen und herunterladen. Und das an 365 Tagen im Jahr und 24 Stunden am Tag. Dazu benötigen Sie lediglich einen gültigen Büchereiausweis und einen Internetzugang.

Ausleihbedingungen

Maximale Ausleihen:	10
Maximale Vormerkungen:	5
eBooks:	21 Tage
eAudio:	14 Tage
ePaper/eMagazines:	1-24 Stunden

Die LEO-SUED-Onleihe ist ein Projekt koordiniert und gefördert durch den Sankt Michaelsbund, Landesverband Bayern e.V.



Eine weitere Möglichkeit zur mobilen Nutzung der Onleihe besteht über das Lesen von eBooks im ePub-Format auf einem eReader.

Von der Onleihe zum eBook-Reader über den PC

1. Leihen Sie das gewünschte eBook im ePub-Format über unsere Onleihe aus und laden Sie die Datei auf Ihren PC herunter.
2. Öffnen Sie das ePub mit dem Programm Adobe Digital Editions.
3. Schließen Sie Ihren eReader an Ihren Computer an und übertragen das ePub in Adobe Digital Editions auf Ihren eReader.

Direkt auf den eBook-Reader

Die meisten eReader sind internetfähig und besitzen einen Webbrowser. Sie können eBooks daher komfortabel direkt über das Gerät ausleihen und herunterladen. Die eReader-Onleihe ist eine speziell auf eReader angepasste Version Ihrer Onleihe*.

Kindle-Geräte der Firma Amazon sind nicht für die Onleihe geeignet, da ein eigenes Dateiformat verwendet wird.

**Der direkte Download von eBooks über den integrierten Web-Browser von Kobo-Geräten ist nicht möglich.*

Onleihen leicht gemacht

Tutorials der Onleihe-Akademie, Hilfeseiten und das Forum bieten Ihnen Orientierung in der Benutzung des Portals www.leo-sued.de

Tipps und Tricks von Nutzern für Nutzer –
Im Onleihe :userforum



www.userforum.onleihe.de



Barrierefreiheit

Die Onleihe ist zu knapp 100% barrierefrei nutzbar. eMedien lassen sich daher bis auf ein paar kleine Ausnahmen mittels Screen-readern ausleihen.